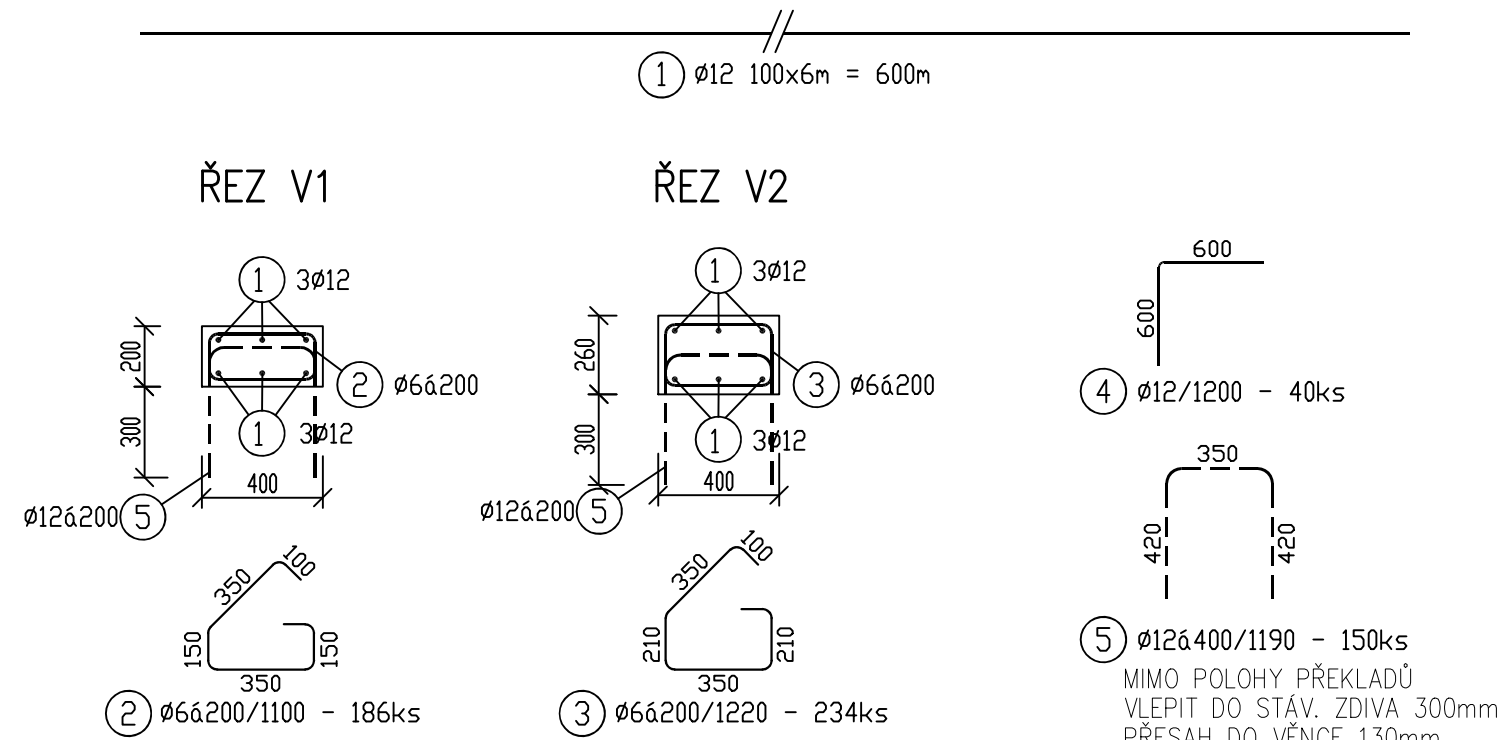
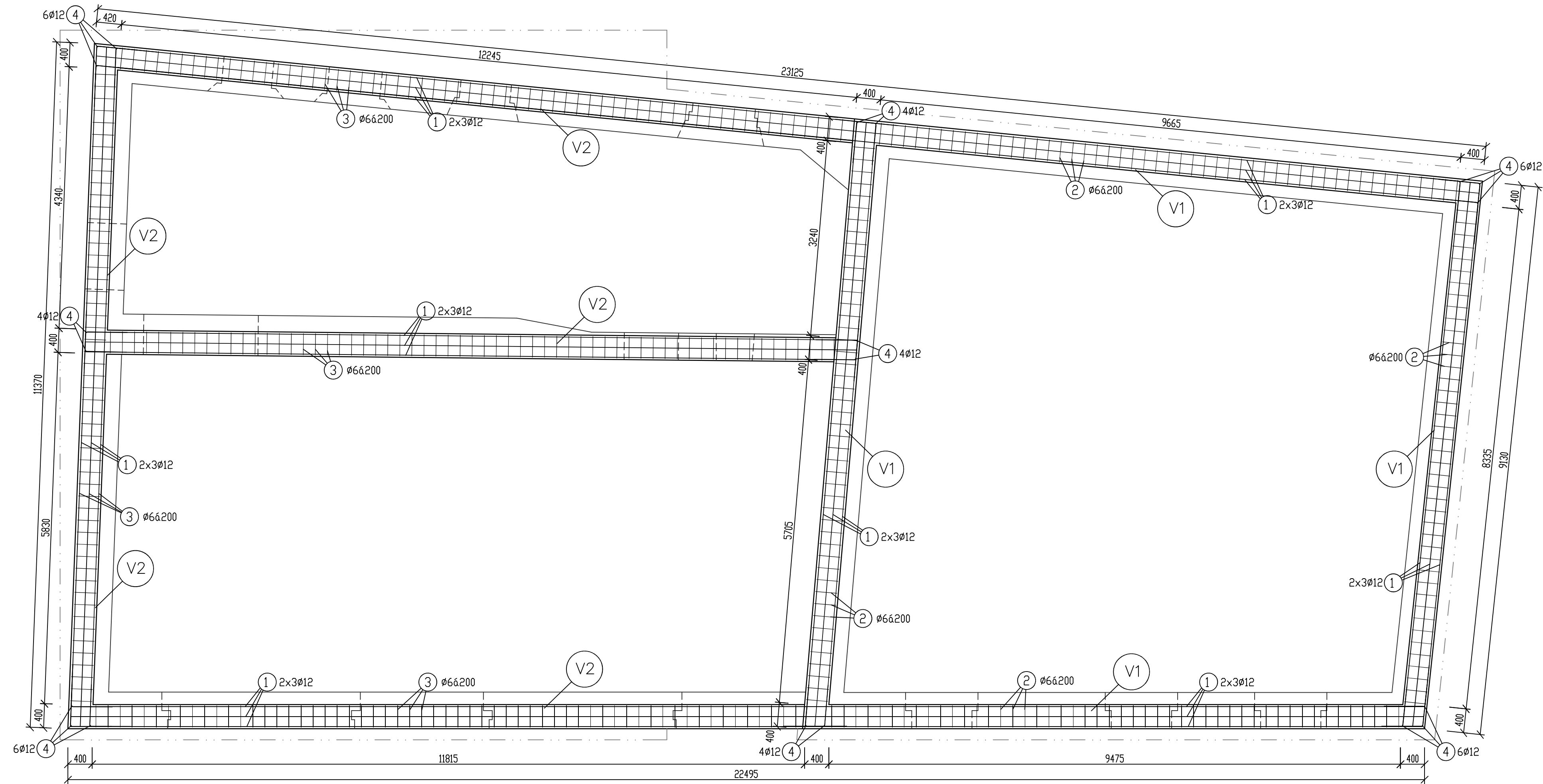


VÝKRES VĚNCE



VÝPIS VĚNCŮ

- V.1 ŽELEZOBETONOVÝ VĚNEC 400/200mm
V.2 ŽELEZOBETONOVÝ VĚNEC 400/260mm

TABULKA VÝZTUŽE

| POLOŽKA Č.: | PROF. | DÉLKA/ PLOCHA | KS.: | B500b | |
|------------------------|-------|------------------|------|--------|--------|
| | | | | 6 | 12 |
| 1 | 12 | 6,000 | 100 | - | 600,0 |
| 2 | 6 | 1,100 | 186 | 204,6 | - |
| 3 | 6 | 1,220 | 234 | 285,5 | - |
| 4 | 12 | 1,200 | 40 | - | 48,0 |
| 5 | 12 | 1,190 | 150 | - | 178,5 |
| DÉLKA PROF. CELKEM: | | | | 490,08 | 826,5 |
| HMOTNOST NA JEDNOTKU: | | | | 0,222 | 0,888 |
| HMOTNOST PROF. CELKEM: | | | | 108,80 | 733,93 |
| CELKOVÁ HMOTNOST(KG): | | | | 842,73 | |

BETON C 25/30 XC2
OCEL B500b
KRYTÍ 20mm

| | | | |
|---|----------------|----------|------------|
| C | | | |
| B | | | |
| A | | | |
| označení | změna | datum | podpis |
| ved. proj. | projektant | kreslil | |
| ing.M.Steňko | Ing. Jan Ťažký | - | |
| investor Statutární město Chomutov | | | |
| Rekonstrukce č.p.224 Hálkova ulice, Chomutov D.1.2. – STAVEBNĚ KONSTRUKČNÍ ČÁST | | datum | 12/2021 |
| | | č. zak. | 27-21 |
| | | formát | 6x4 |
| | | stupeň | DPS |
| VÝKRES VĚNCE | | měřítko: | č.výkresu: |
| | | 1:50 | D.1.2.2 |